

OSCAR MARIO GIL RIOS

SERVICIOS BASICOS DE RED

DHCP: Protocolo de configuración dinámica de host

Este protocolo permite la creación de un pool (conjunto) de direcciones ip válidas, las cuales serán entregadas a los clientes por petición para su instalación y posterior configuración.

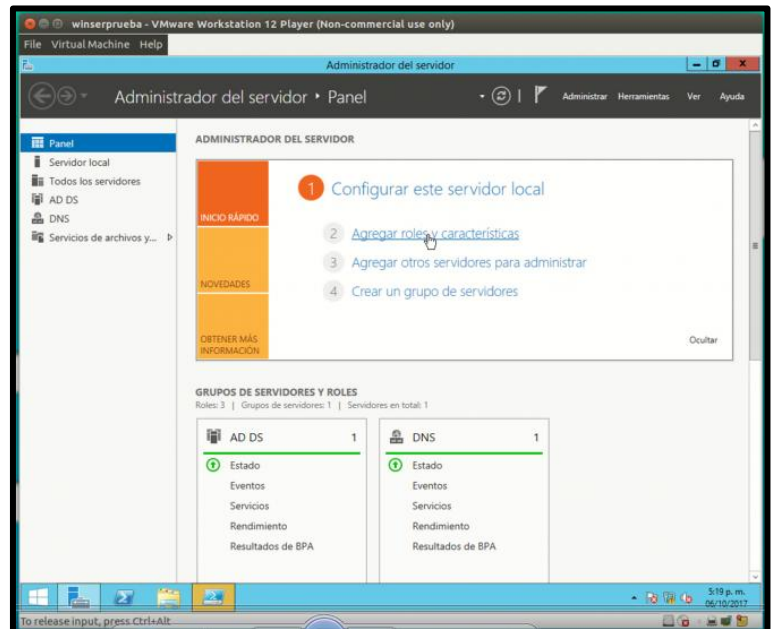
1. Se debe agregar el Rol
2. Se configura el ámbito (rango de direcciones IP)
Reservas – opciones de servidor – exclusiones

Nota :La IP del servidor debe estar en el mismo rango de la configuración del DHCP.

Ejemplo : En este caso la dirección IP del servidor es **192.168.100.2**
Y la dirección IP del servicio DHCP es **192.168.100.50**

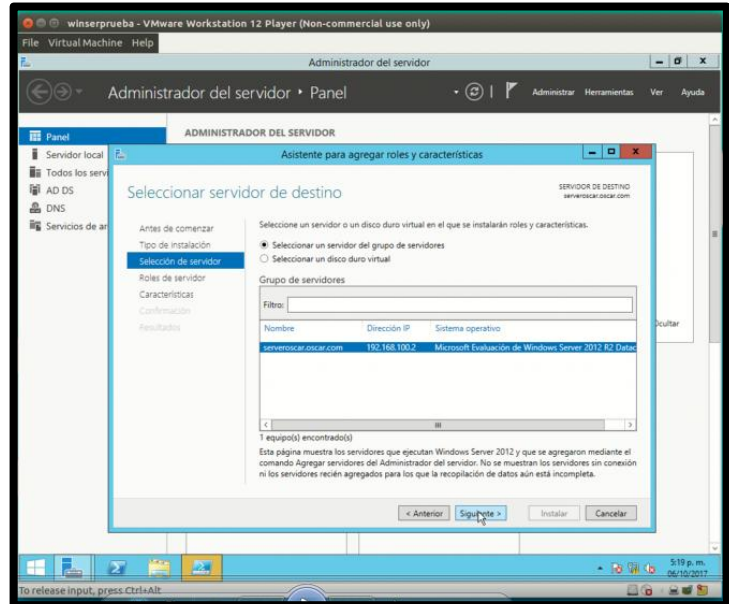
PASOS PARA SU CONFIGURACION

1. Ir a la opción agregar roles y características
2. Clic en instalación basada en características o en roles – siguiente

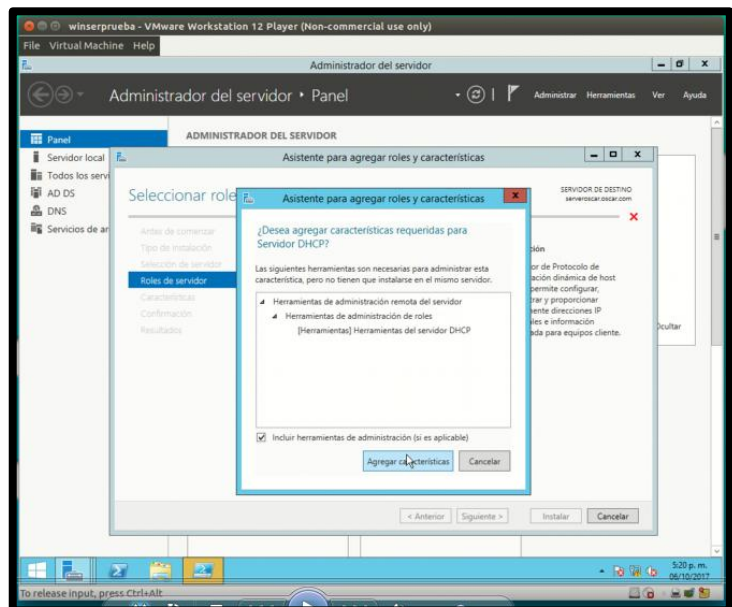


OSCAR MARIO GIL RIOS

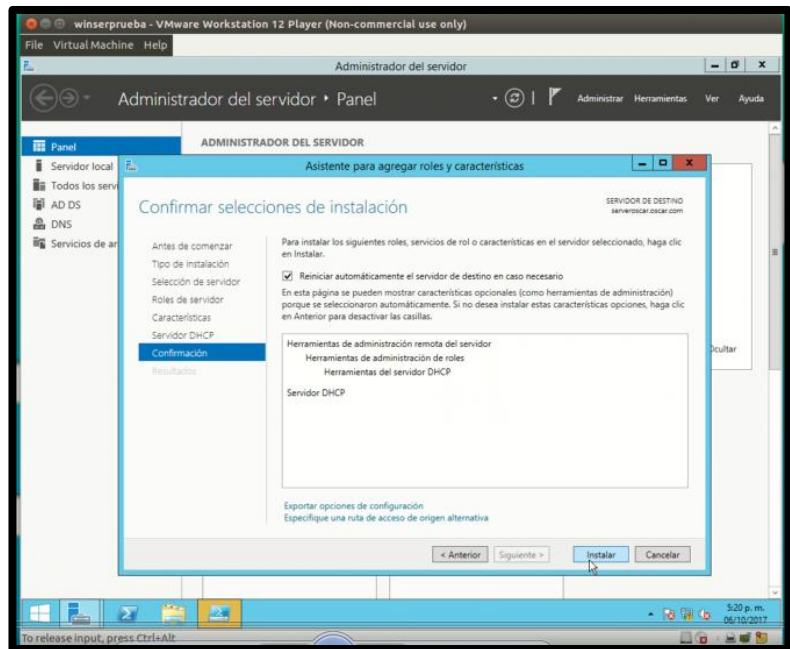
3. Seleccionar servidor de destino -ubicarse en la ip del servidor 192.168.100.2 - siguiente



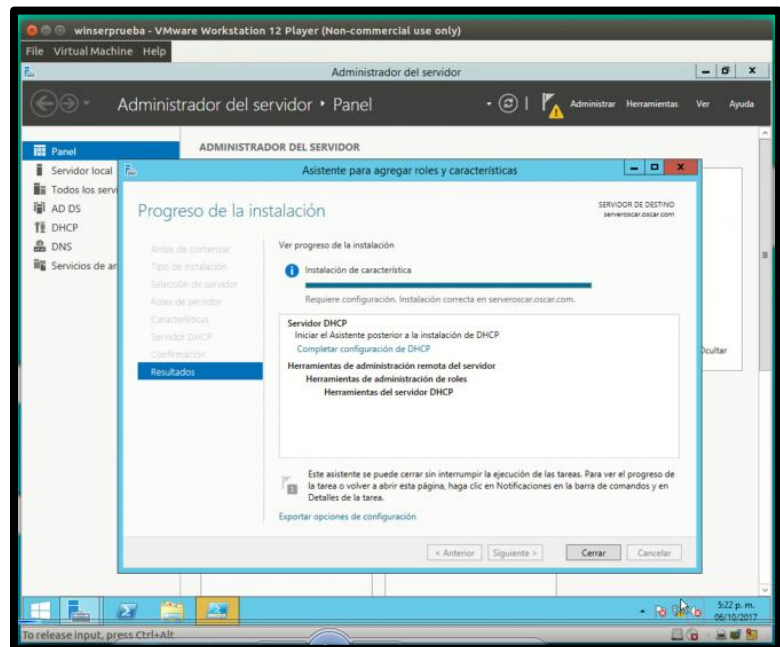
4. Seleccionar servicio DHCP
Agregar características – siguiente.



5. Siguiete-siguiete
6. Reiniciar -instalar

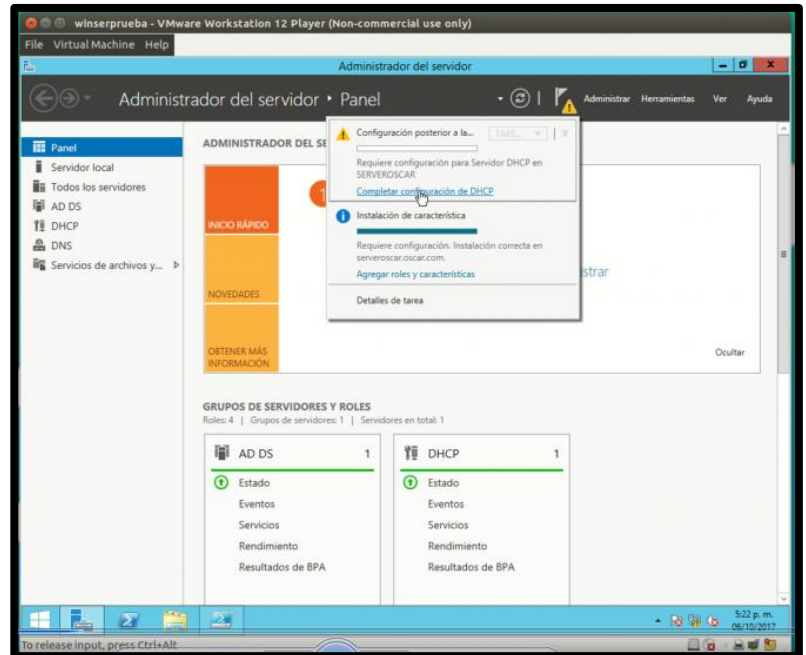


7. Ver progreso de la instalación – clic en Cerrar

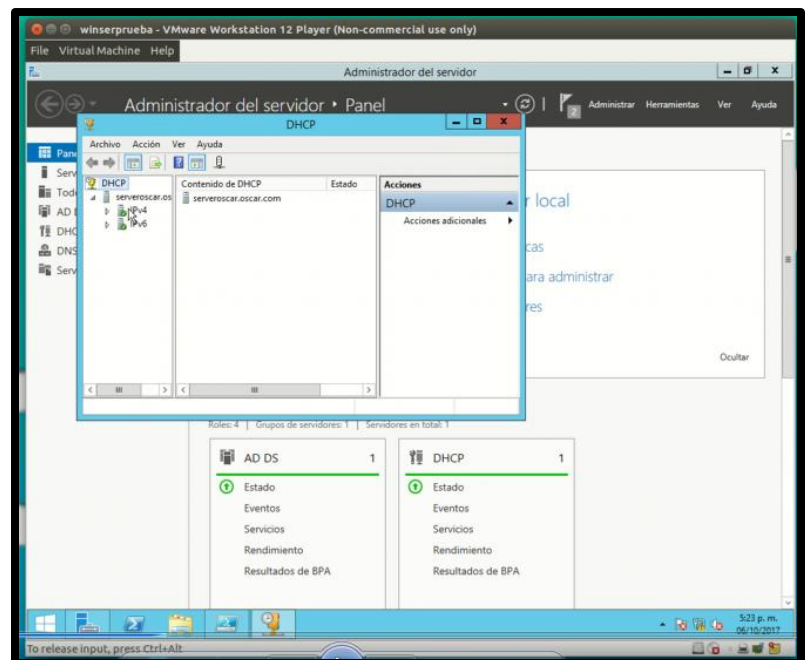


OSCAR MARIO GIL RIOS

8. Ir a la bandera – clic en completar configuración de DHCP -siguiente
9. Confirmar
10. Cerrar

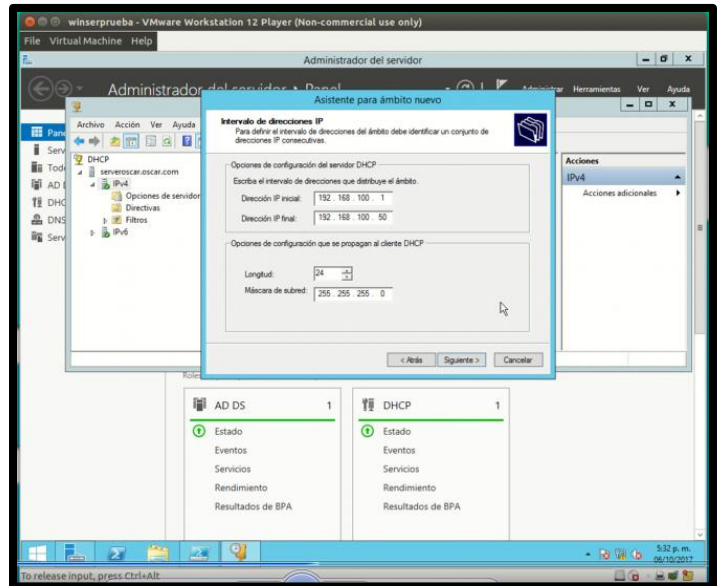


11. Ir a Herramientas clic en DHCP – expandir IPv4 IPv6

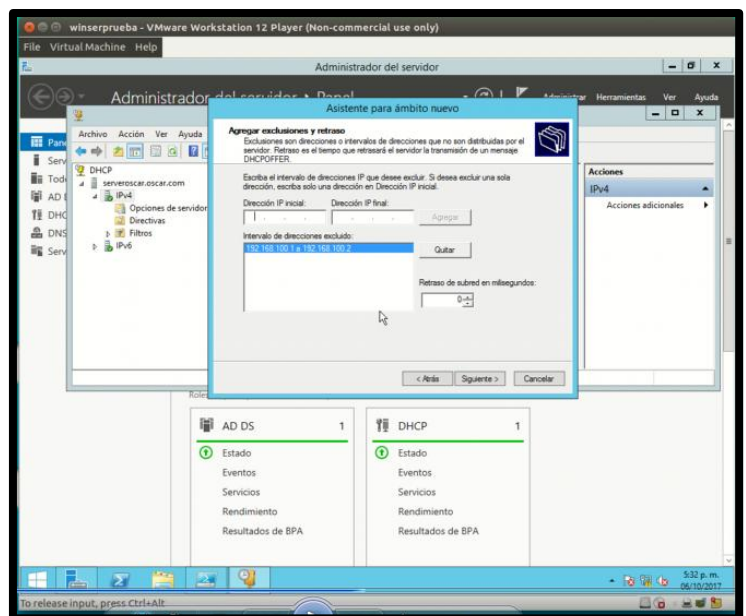


OSCAR MARIO GIL RIOS

17. Intervalo de direcciones IPv4
Dir IP inicial: 192.168.100.1
Dir IP final: 192.168.100.50
Siguiente



18. Agregar exclusiones
Dir IP inicial: 192.168.100.1
Dir IP final: 192.168.100.2
Siguiente

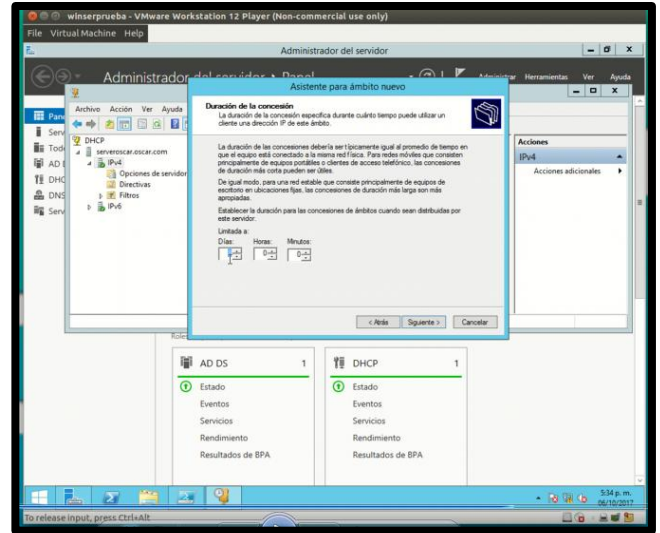


OSCAR MARIO GIL RIOS

19. Duración de concesión: tiempo en el que el dhcp le entregará la dirección IP al mismo cliente.

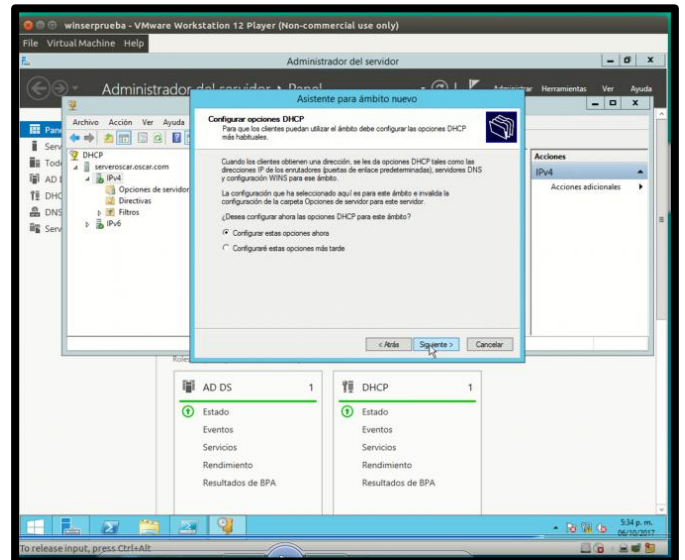
Días: 8 horas :0 min : 0

20. Siguiete

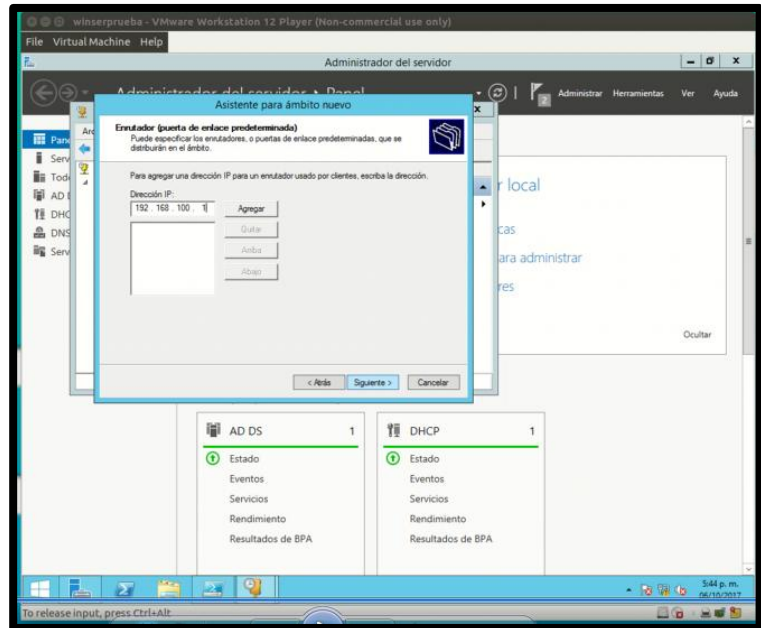


21. Configuración de opciones del DHCP

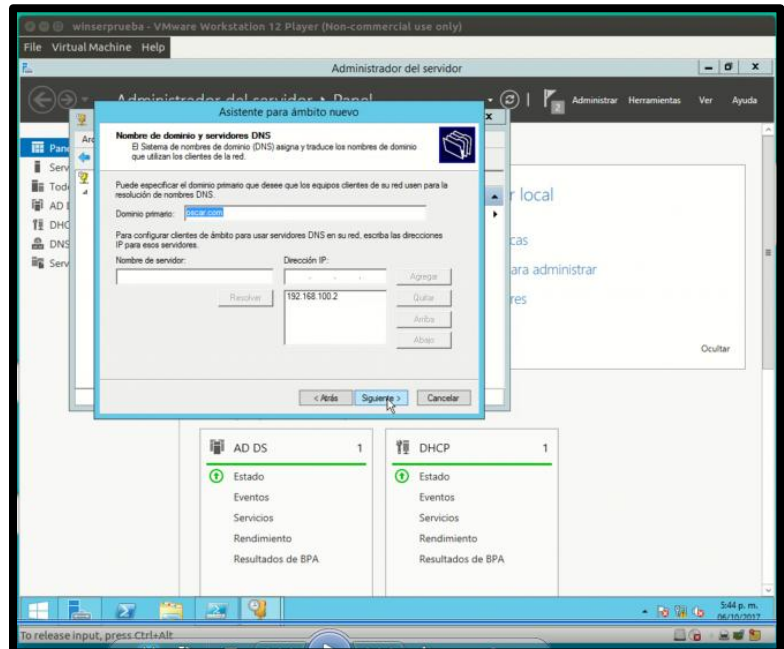
Clic en Configurar estas opciones ahora – siguiente



22. Enrutar (puertas de enlace predeterminadas)
En este caso
192.168.100.1 siguiente

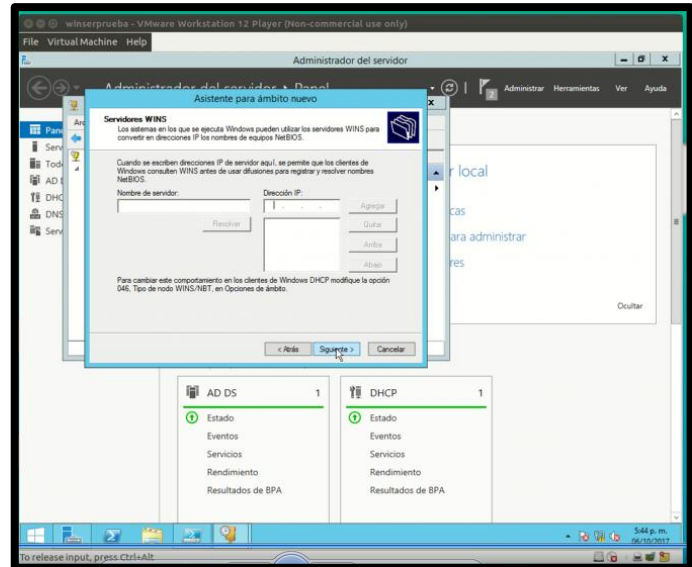


23. Nombre de dominio y servidor DNS siguiente

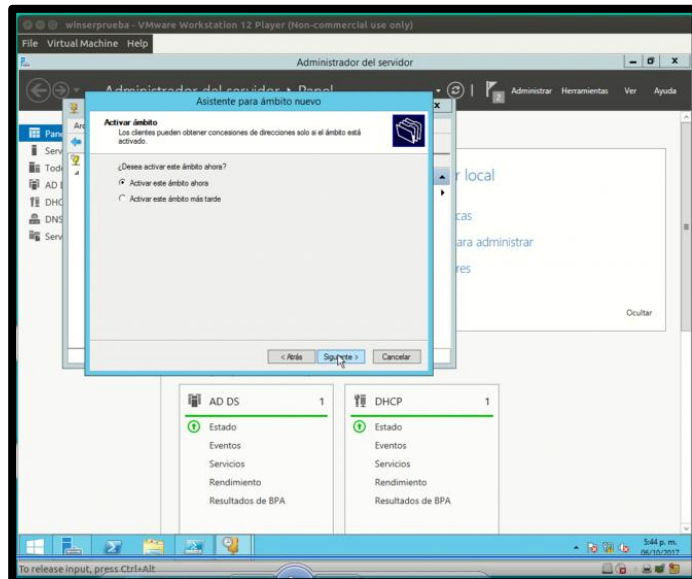


24. Servidor Wins

Permite la ubicación de los nombres cortos o NetBIOS. Siguiendo



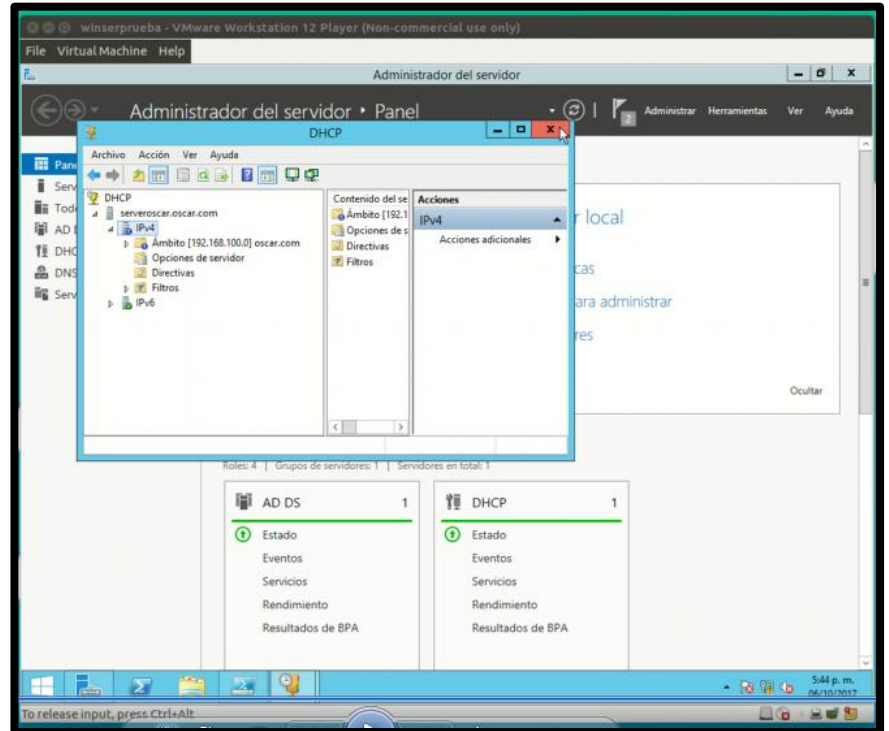
25. Activar el ámbito : al activarlo queda listo el servidor para repartir direcciones a los clientes. – siguiente.



OSCAR MARIO GIL RIOS

26. Verificar si se creó el ámbito correctamente

Se debe mostrar la red general y el nombre de dominio.



Ver video

<https://www.youtube.com/watch?v=WG7FKfWJYuA&feature=youtu.be>